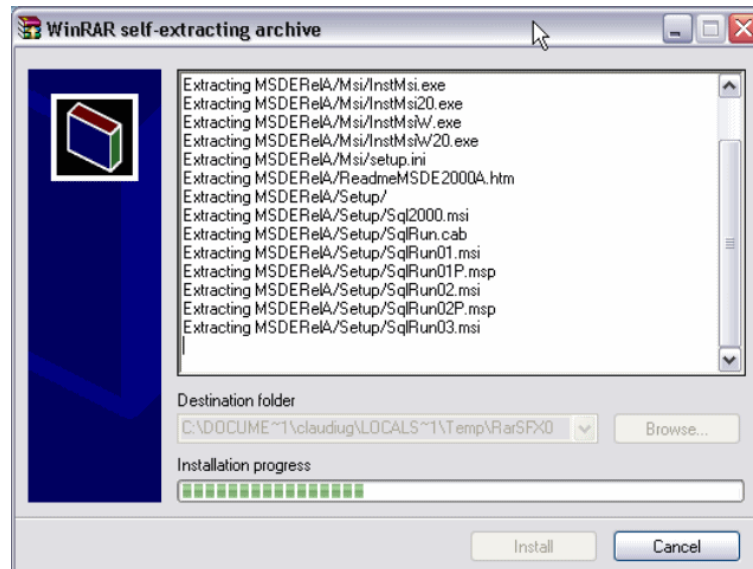


### Ghid de utilizare

- Se lanseaza CabiMed.exe
- Continutul arhivei se va desface automat, dupa care se va lansa in executie installer-ul aplicatiei.

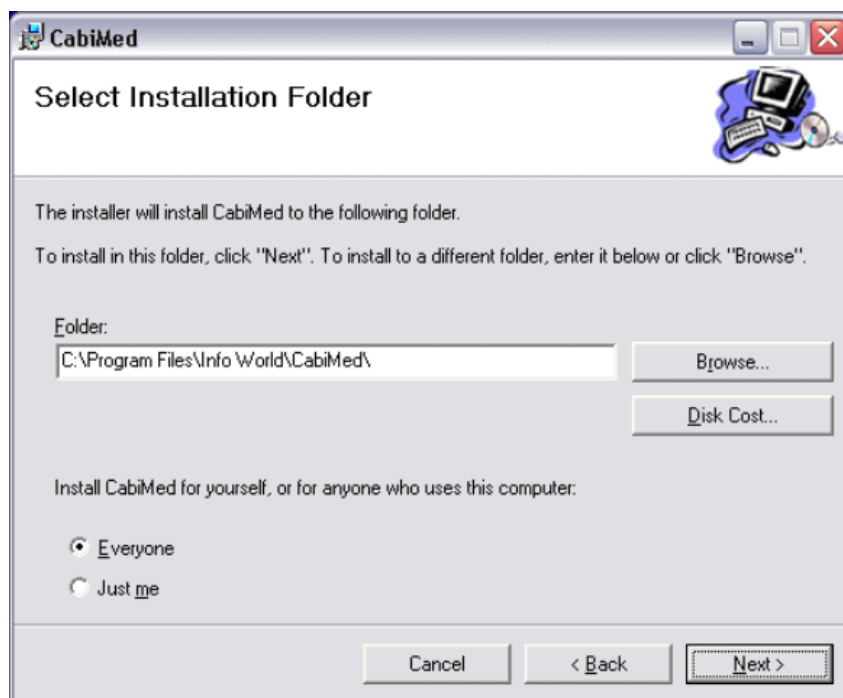


Se va instala automat baza de date, dumneavoastra nu trebuie sa faceti alteceva decat sa urmariti instructiunile de pe ecran.

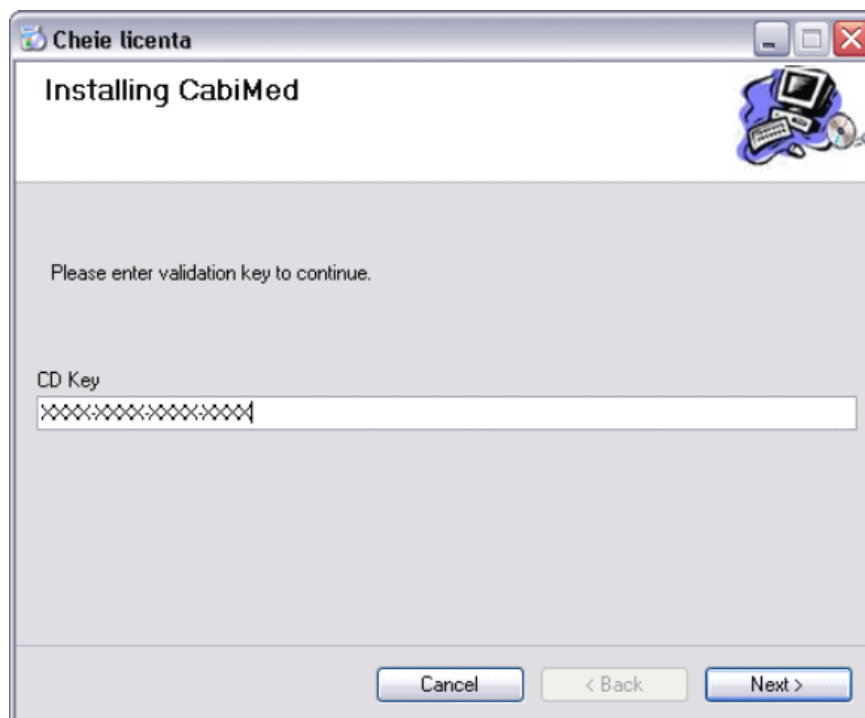
- Dupa finalizarea configurarii bazei de date, se va instala aplicatia client propriu-zisa.



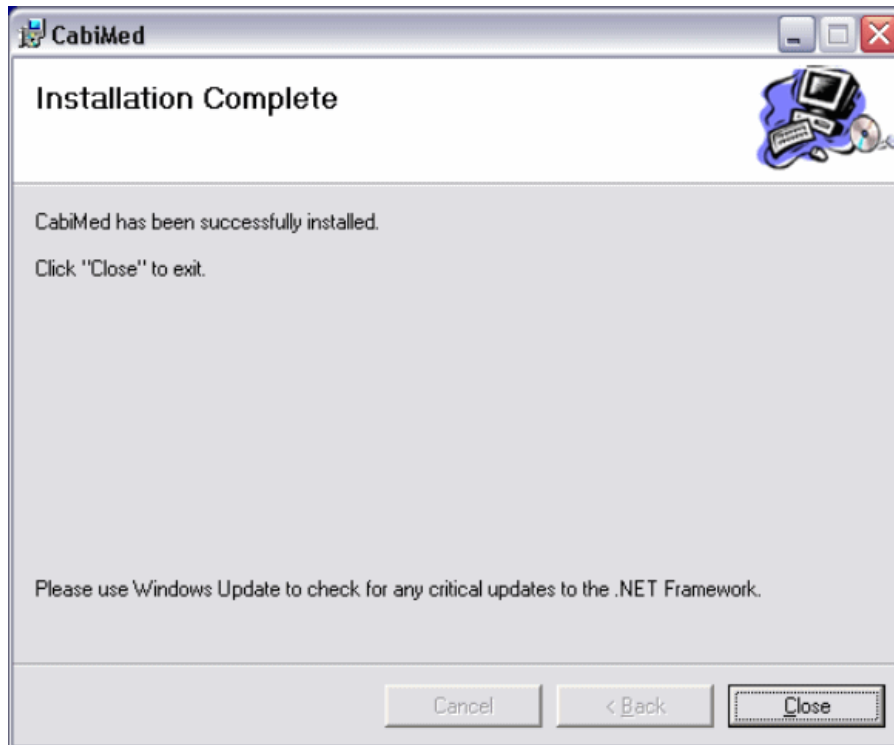
Apasati **Next**.



Alegeti locatia unde va fi instalata aplicatia dupa care apasati din nou **Next**.



Atunci cand este cerut, introduceti CD Key-ul pentru a continua. Acesta trebuie introdus cu atentie pentru a nu gresi vreo litera sau cifra. **Atentie!** *Daca sunteti sigur ca cheia introdusa este tastata corect si aplicatia nu se instaleaza, sunati furnizorul pentru asistanta tehnica*



**Close** pentru a finaliza instalarea.

*Acum puteti lansa aplicatia efectuand click pe iconita de pe desktop.*

Va multumim pentru alegerea facuta!